

**VOUS SOUHAITEZ CONSTRUIRE UNE PISCINE**  
dont la couverture fait plus d'1,80 m de hauteur

**DEMANDE DE PERMIS DE CONSTRUIRE**

Délai d'instruction de 2 mois (délai de droit commun) Vous trouverez sur cette fiche les différentes pièces à fournir pour constituer votre dossier.

**1 UN FORMULAIRE**

[Cerfa n°13406\\*13](#)

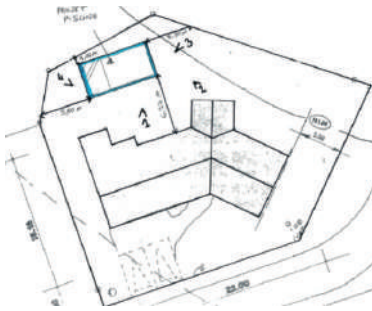
**2 UN PLAN DE SITUATION DU TERRAIN**

Il doit permettre de localiser précisément votre terrain à l'intérieur de la commune.



**3 UN PLAN DE MASSE**

Il permet de décrire le terrain et d'y situer le projet (vérification des règles d'implantation, de la desserte par les réseaux, ...).



**INDIQUEZ LES INFORMATIONS SUIVANTES :**

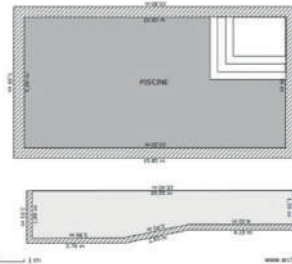
**Pour le terrain :**

- Son orientation,
- Ses dimensions, les courbes de niveau,
- Les bâtiments existants sur le terrain.
- L'échelle graphique utilisée

**Pour votre projet de construction :**

- Ses distances par rapport aux limites du terrain et par rapport à la construction principale,
- L'emplacement des réseaux : eau, électricité, assainissement,
- En cas d'assainissement individuel, représentez-le sur le terrain.

**4 UN PLAN EN COUPE**



Il montre le volume de la construction et son adaptation au terrain (en particulier si celui-ci est en pente).

**INDIQUEZ LES INFORMATIONS SUIVANTES :**

- Le profil et les niveaux du terrain naturel,
- Le profil et les hauteurs de la construction par rapport au terrain naturel.

Reportez la position de la coupe sur le plan de masse.

**5 UNE NOTICE**

Complément du document graphique, la notice permet de justifier vos choix : insertion dans l'environnement naturel et/ou bâti existant.

**RÉDIGEZ UN TEXTE DÉCRIVANT VOTRE PROJET :**

- La nature et les couleurs des matériaux apparents,
- La hauteur de la clôture.

**6 UN DOCUMENT GRAPHIQUE**

Il montre comment le projet sera vu dans le paysage environnant.



Vous pouvez réaliser au choix un croquis à la main, un montage photographique ou une simulation informatique.

**7 DES PHOTOGRAPHIES**

Elles montrent le terrain dans le paysage proche et lointain.

Rapportez les points de vues sur le plan de situation et sur le plan masse.

**POUR PLUS D'INFORMATIONS :**

Contactez le service Urbanisme

du lundi au vendredi de 9h à 12h30 et de 13h30 à 17h30

Tél. : 02 51 63 58 53 – mail : [urbanisme@paysdemortagne.fr](mailto:urbanisme@paysdemortagne.fr)